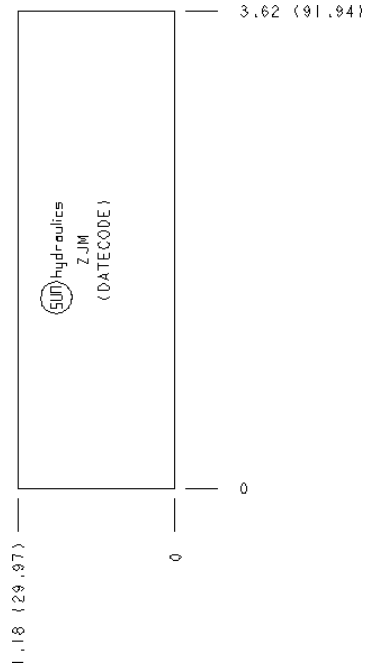
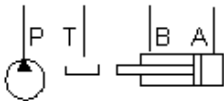


Blanking Plate, P to A and B to T



TECHNISCHE DATEN

Gehäusotyp	Sandwich
Lochbild	ISO 05
Gehäuseeigenschaften	Abschlussplatte, P nach A und B nach T

BEMERKUNGEN: Beachten Sie bitte sorgfältig die maximalen Systemdrücke, denen das Gehäuse ausgesetzt ist. Der Druckbereich ist hauptsächlich abhängig vom Gehäusematerial. Anschlussart und Anschlussgröße sind von sekundärer Bedeutung. Aluminiumgehäuse sind nur bis zu einem Systemdruck von 210 bar zugelassen, während Graugussgehäuse bis 350 bar belastet werden dürfen.

INCLUDED COMPONENTS

Part	Beschreibung	Anzahl
A330-006-006	SAE Plug	1

CONFIGURATION OPTIONS

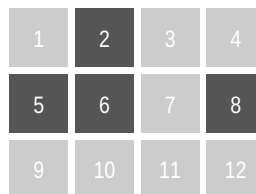
Model Code Example: ZJM

MODIFIER

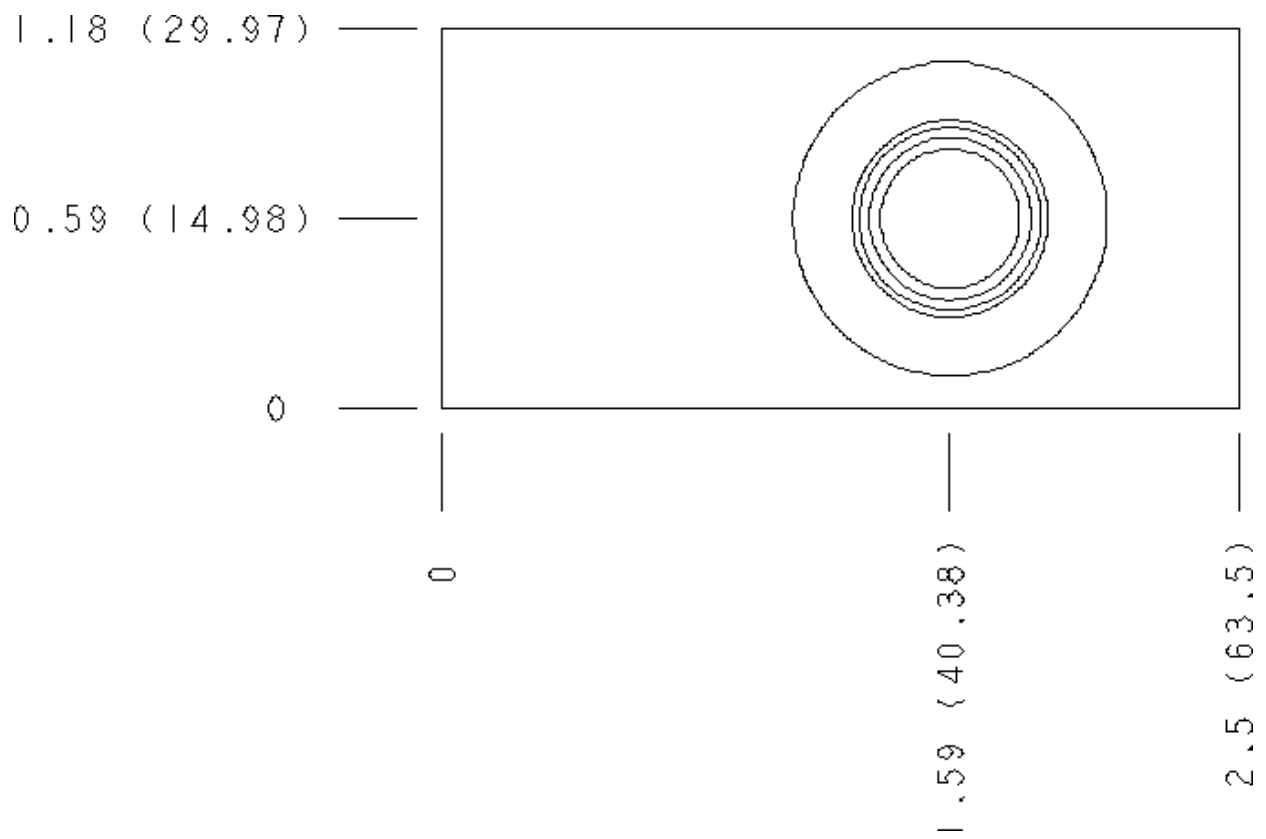
- 6061-T651 Aluminum, Buna-N
- /S 65-45-12 Ductile Iron, Buna-N, Blackened
- /V 6061-T651 Aluminum, Viton
- /Y 65-45-12 Ductile Iron, Viton, Blackened

MANIFOLD FACES

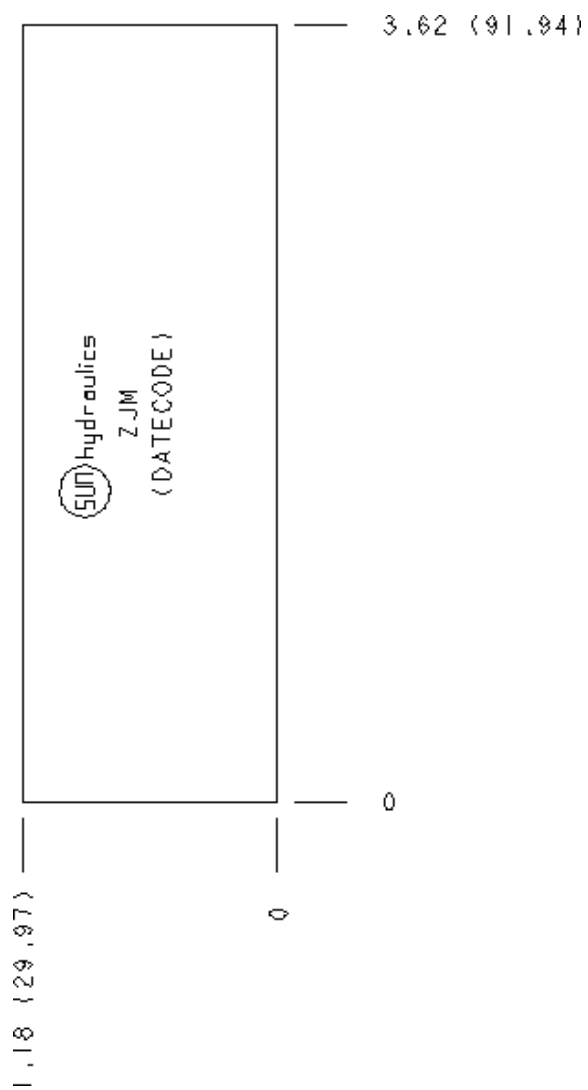
FACE GRID



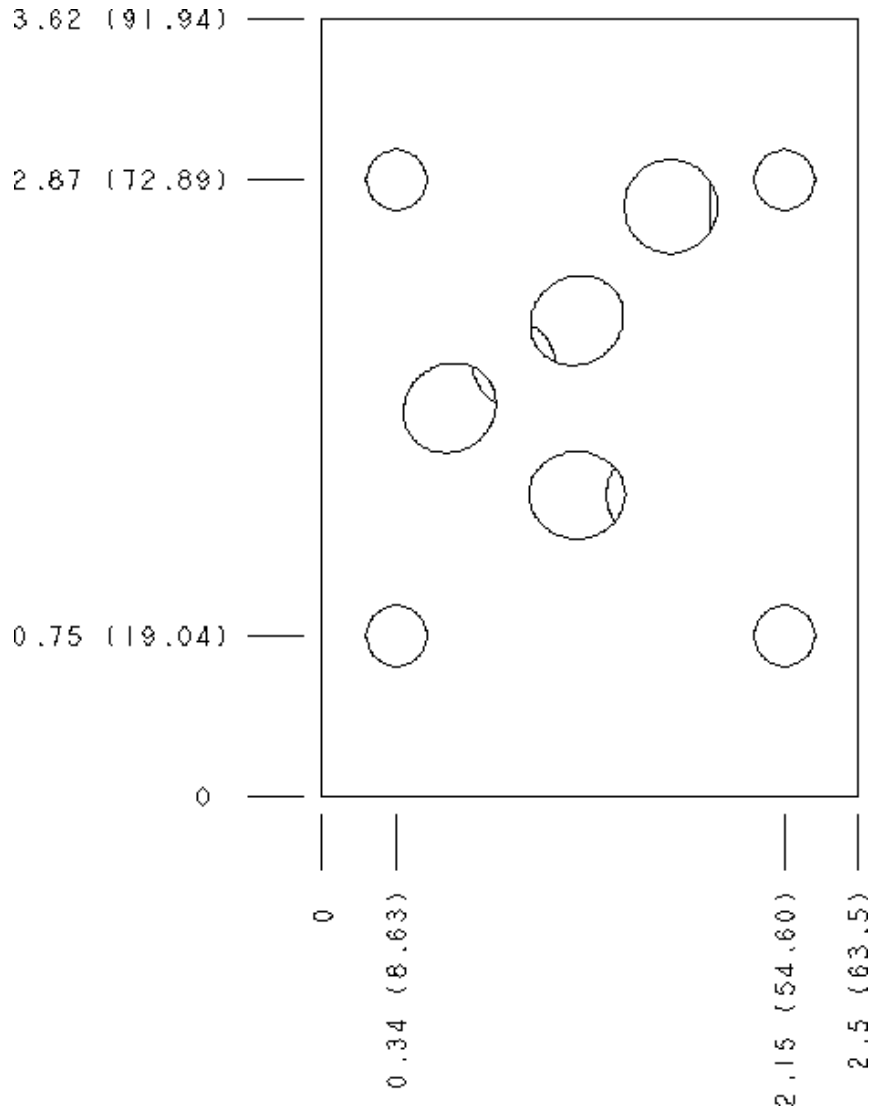
Face 2



Face 5



Face 6



Face 8

